

**MINISTERE DE LA SANTE
CENTRE HOSPITALIER IBN SINA
HOPITAL D'ENFANTS DE RABAT**

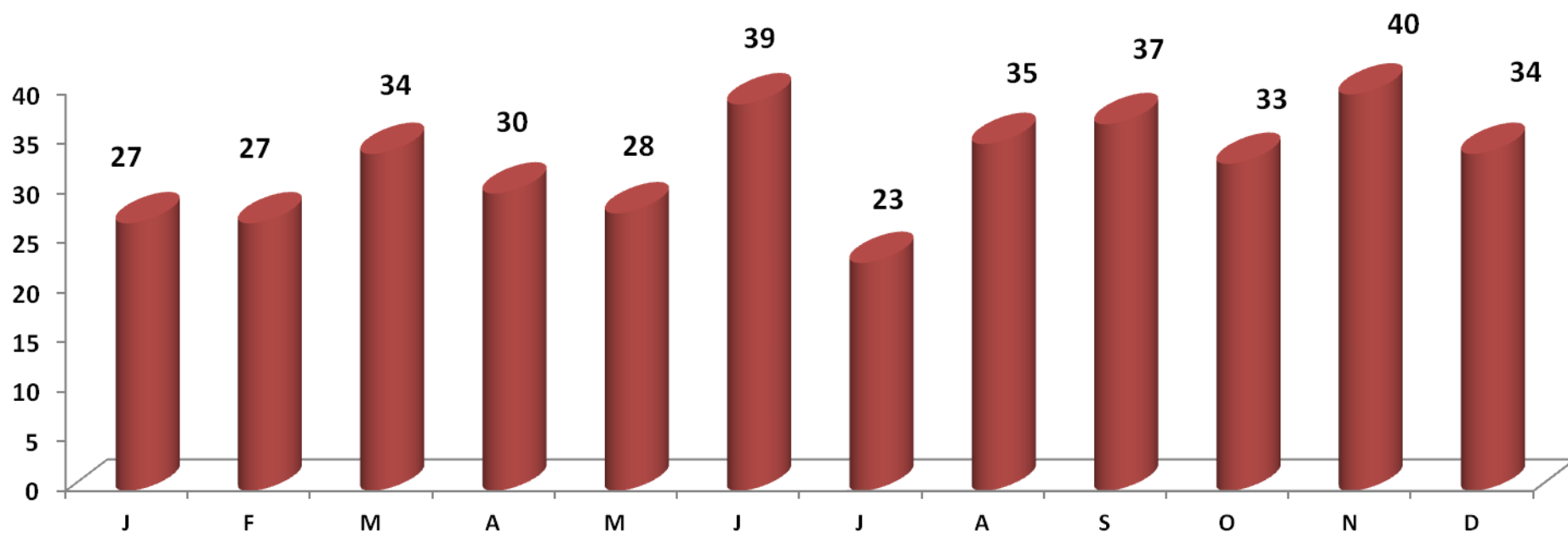
**وزارة الصحة
المركز الاستشفائي ابن سينا
مستشفى الأطفال الرباط**

**CENTRE D'HEMATOLOGIE ET ONCOLOGIE
PEDIATRIQUE**

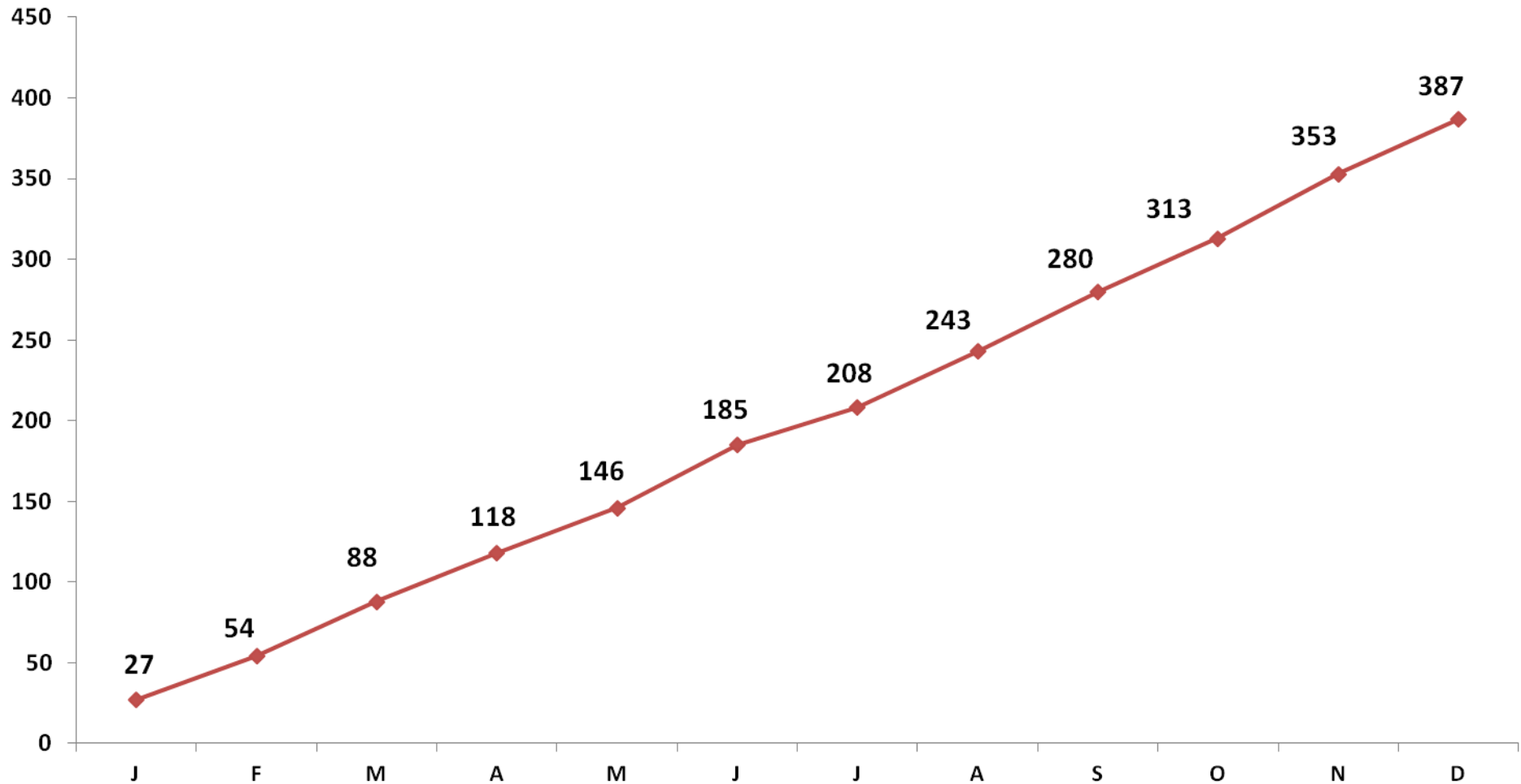
BILAN D'ACTIVITES 2012

NOUVEAUX PATIENTS EN 2012

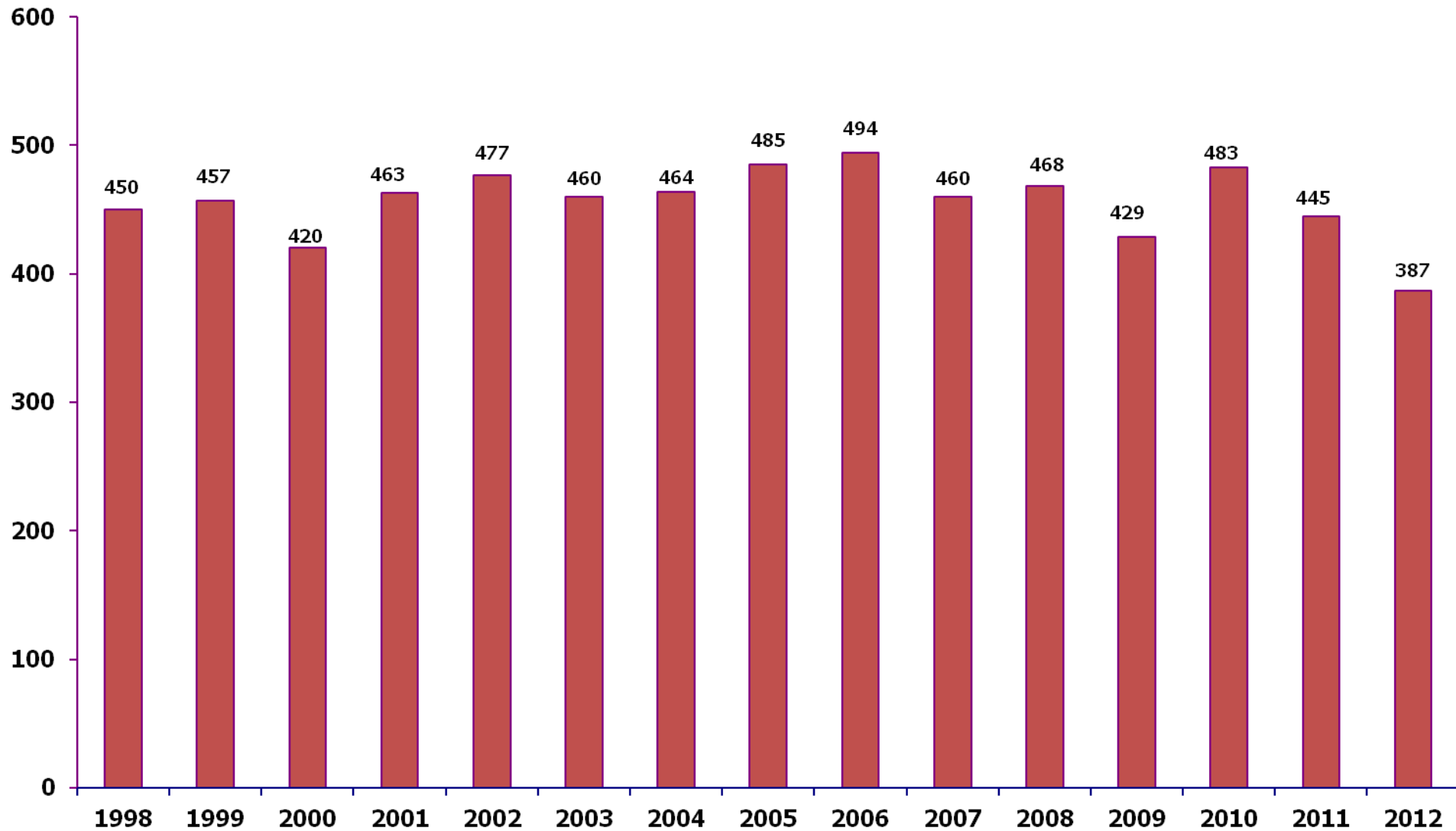
REPARTITION MENSUELLE



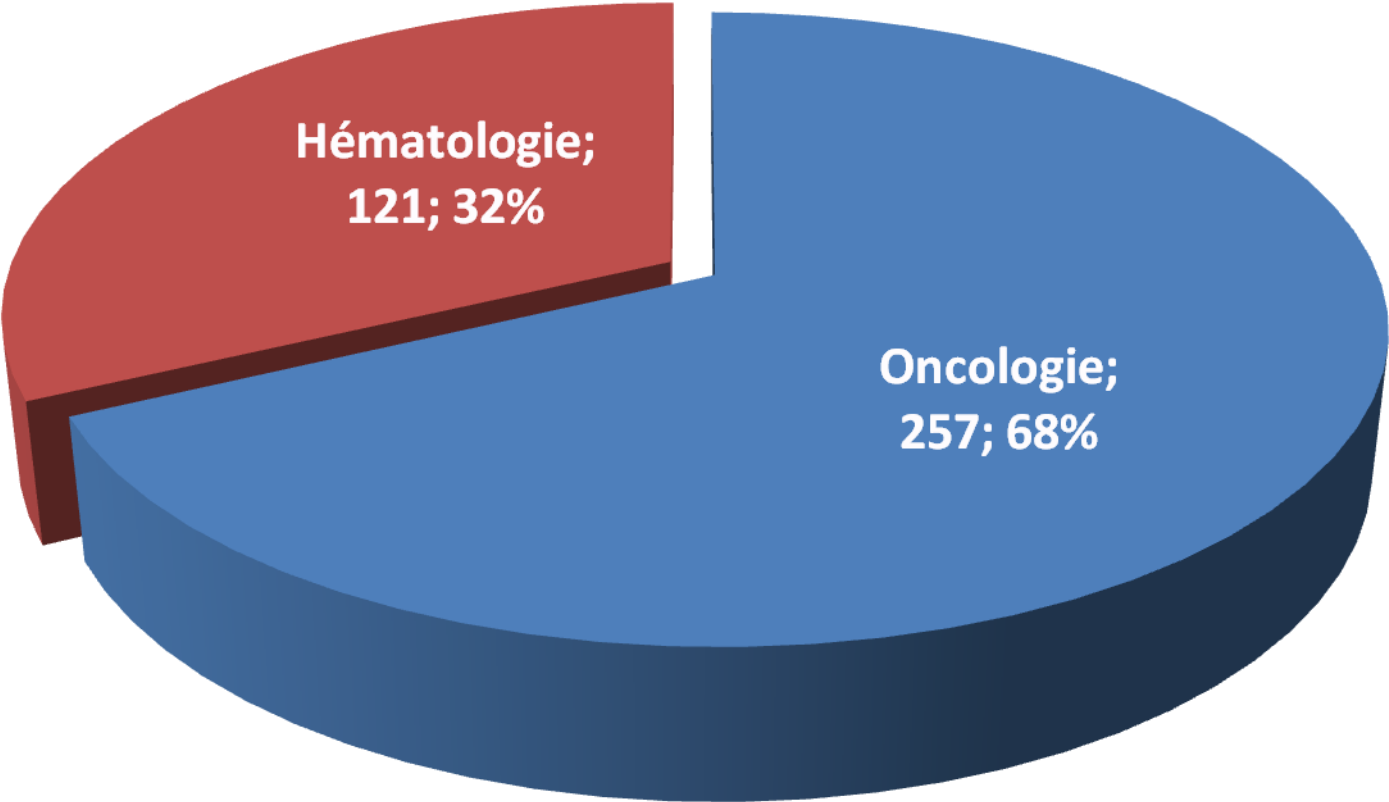
CUMUL DES NOUVEAUX PATIENTS



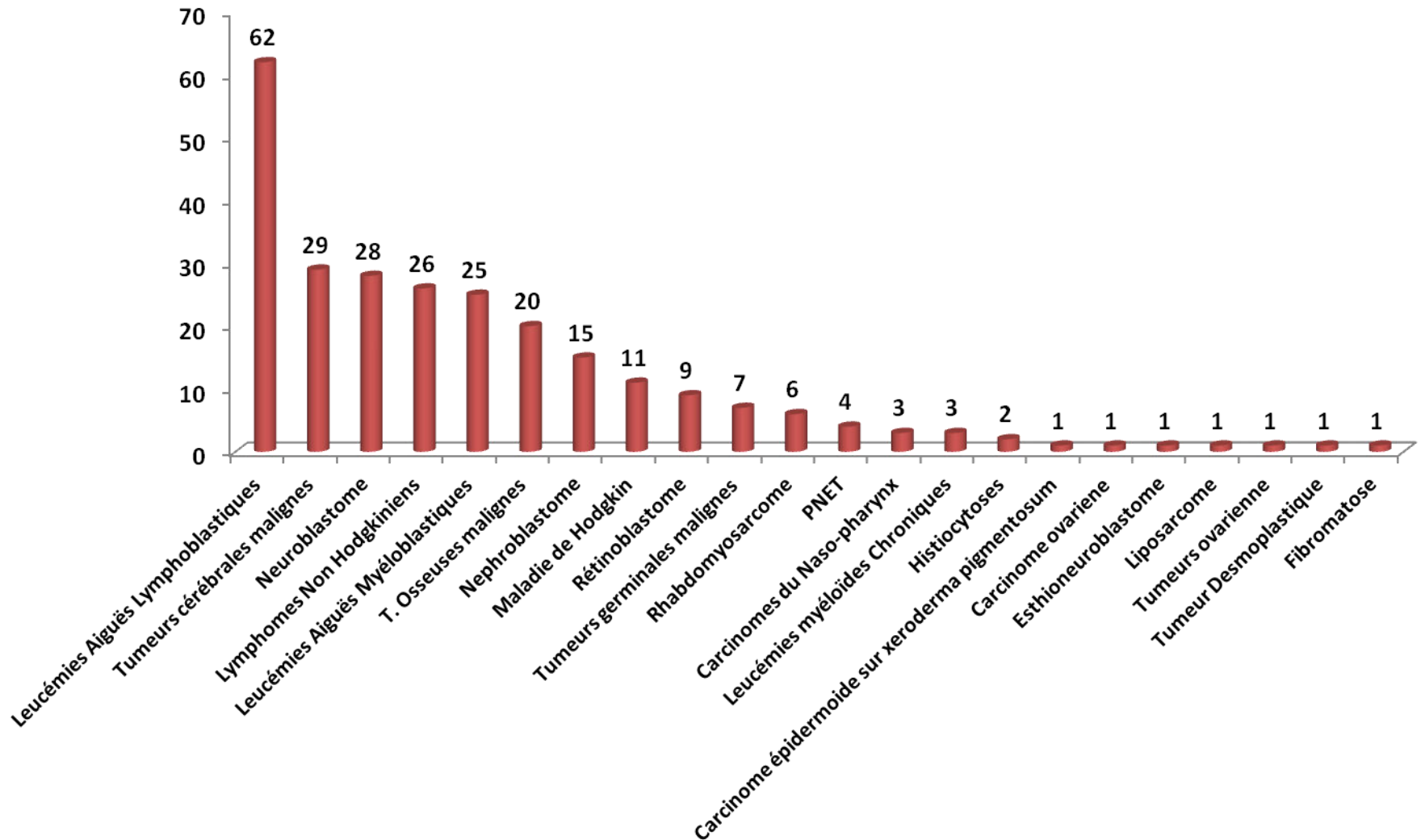
RÉPARTITION ANNUELLE DES NOUVEAUX PATIENTS



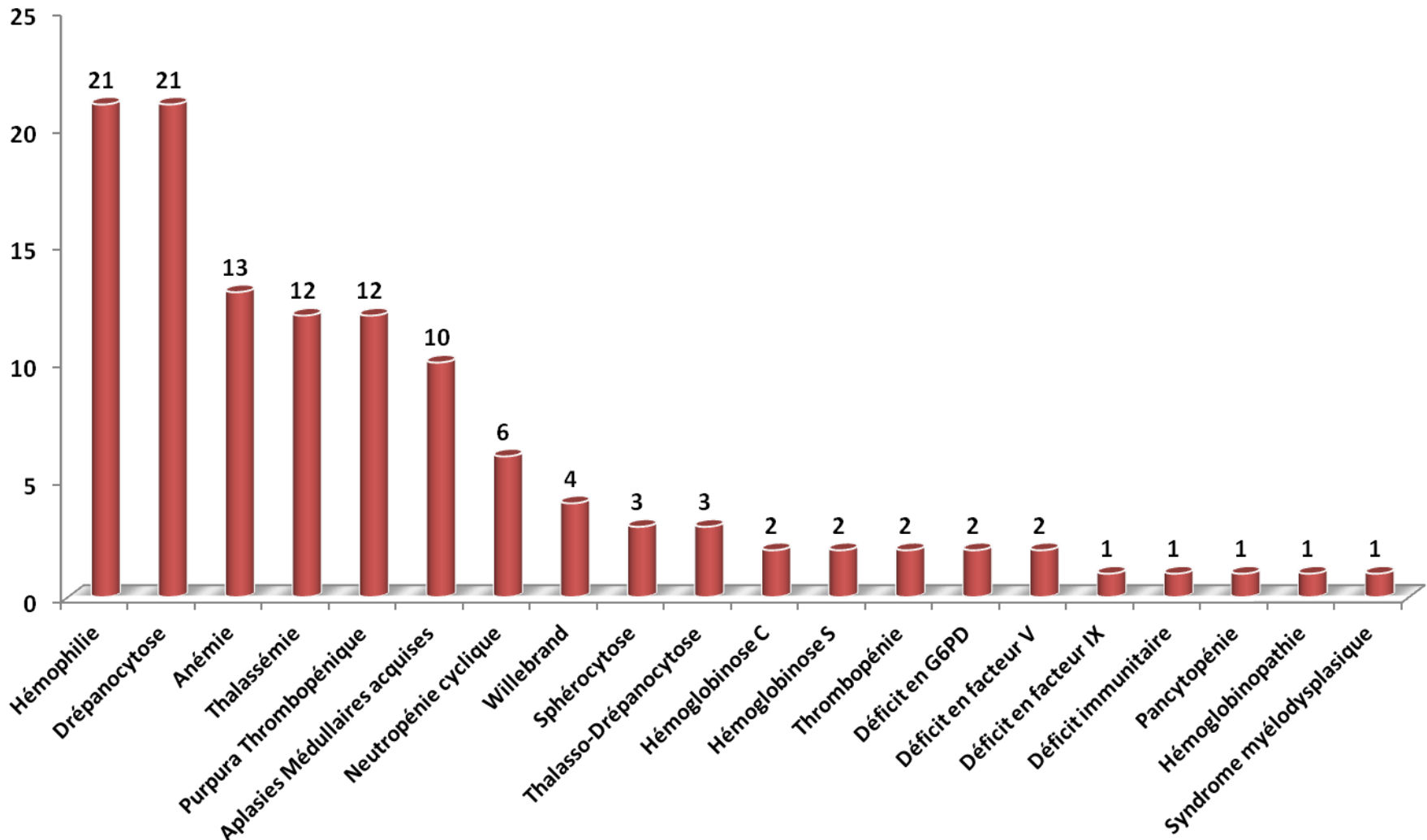
NOUVEAUX PATIENTS 2012 : 387 cas



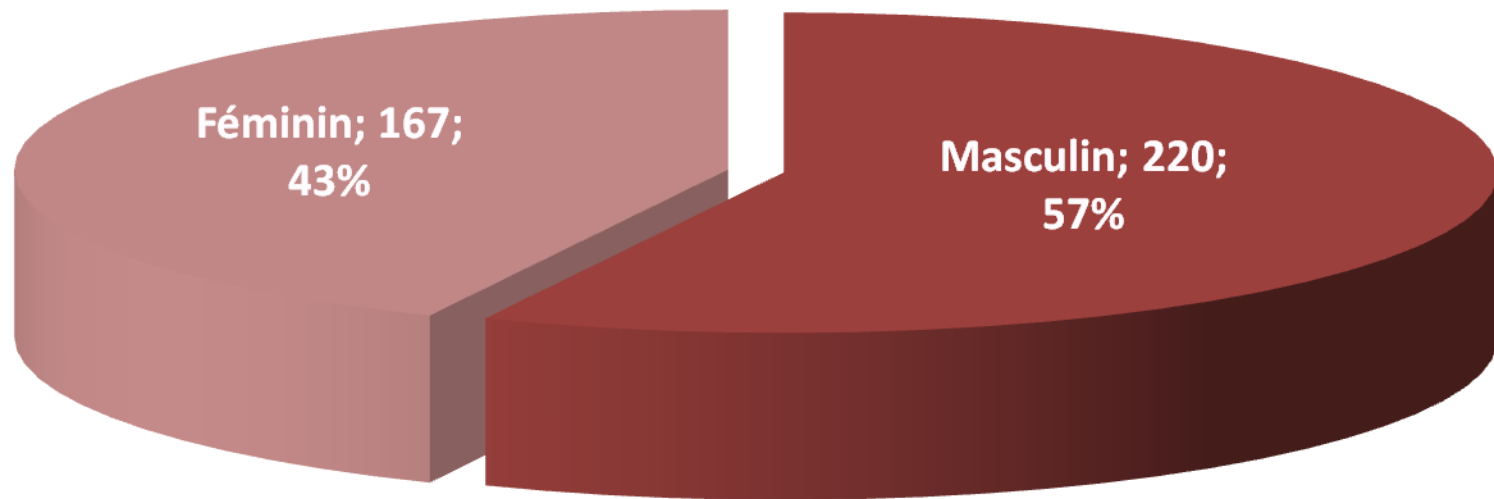
NOUVEAUX PATIENTS DE CANCERS-2012



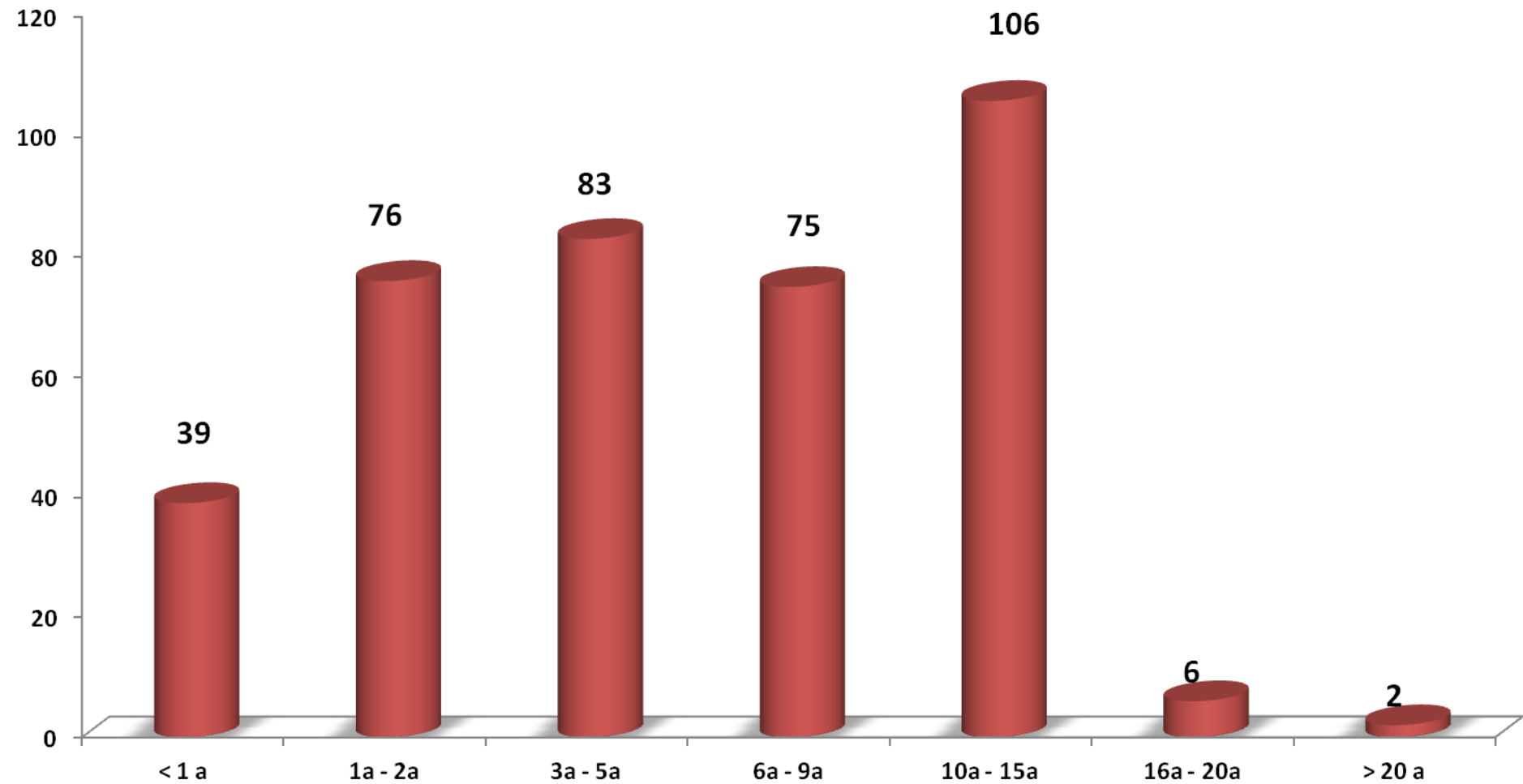
NOUVEAUX PATIENTS DE MALADIES DU SANG - 2012



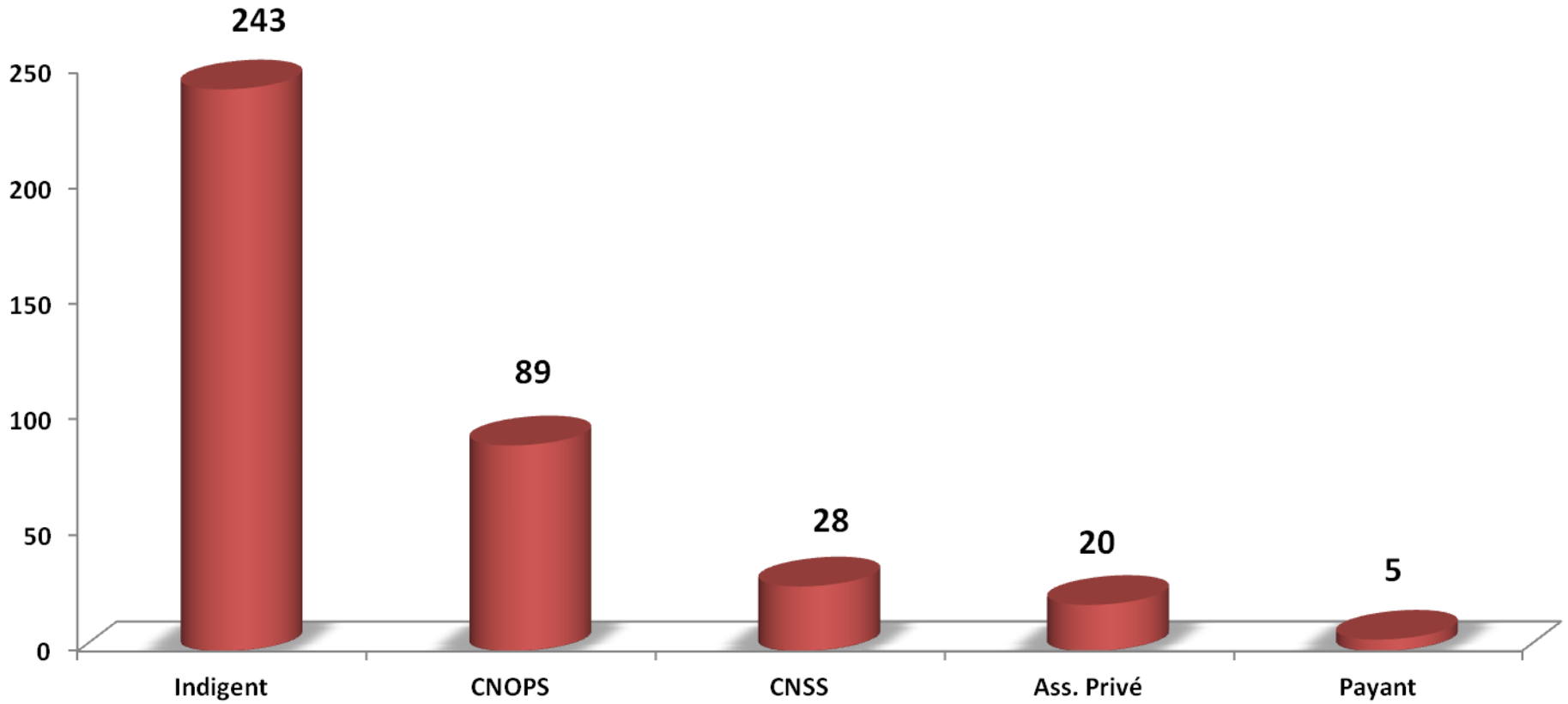
REPARTITION SELON LE SEXE (387 cas)



REPARTITION SELON L'ÂGE (387 cas)

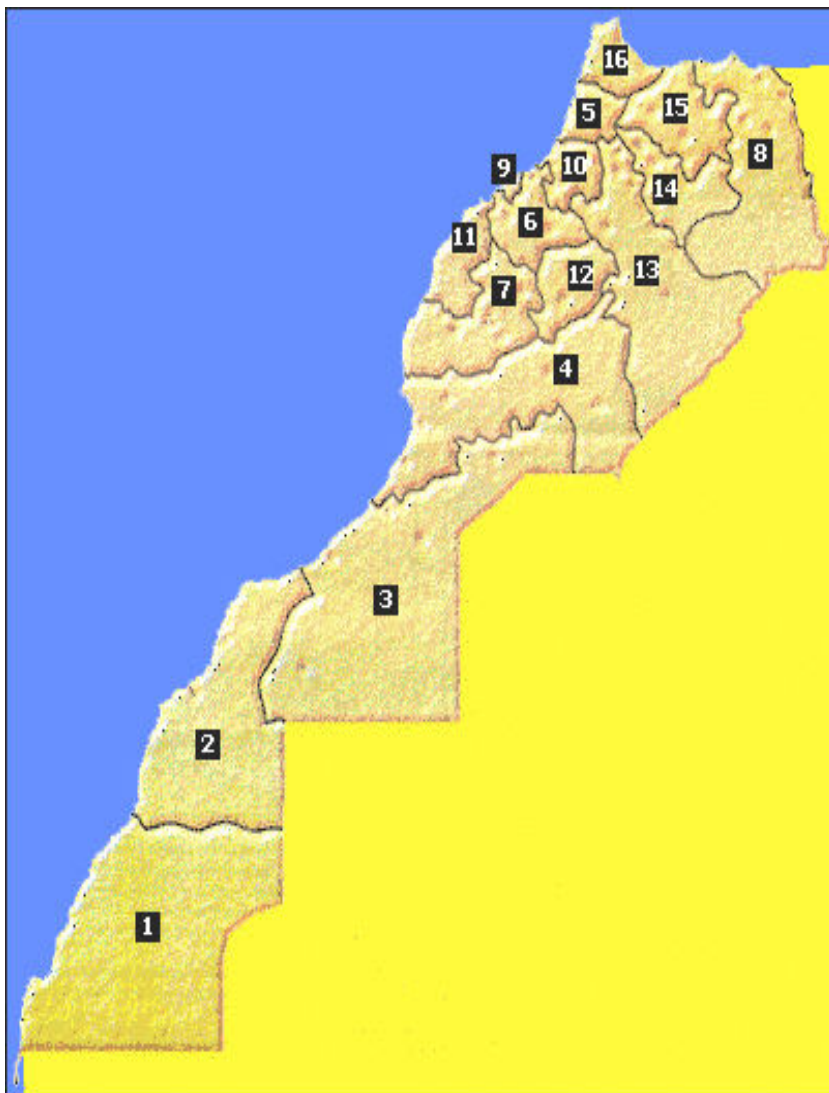


REPARTITION SELON LE N.S.E (387 Cas)



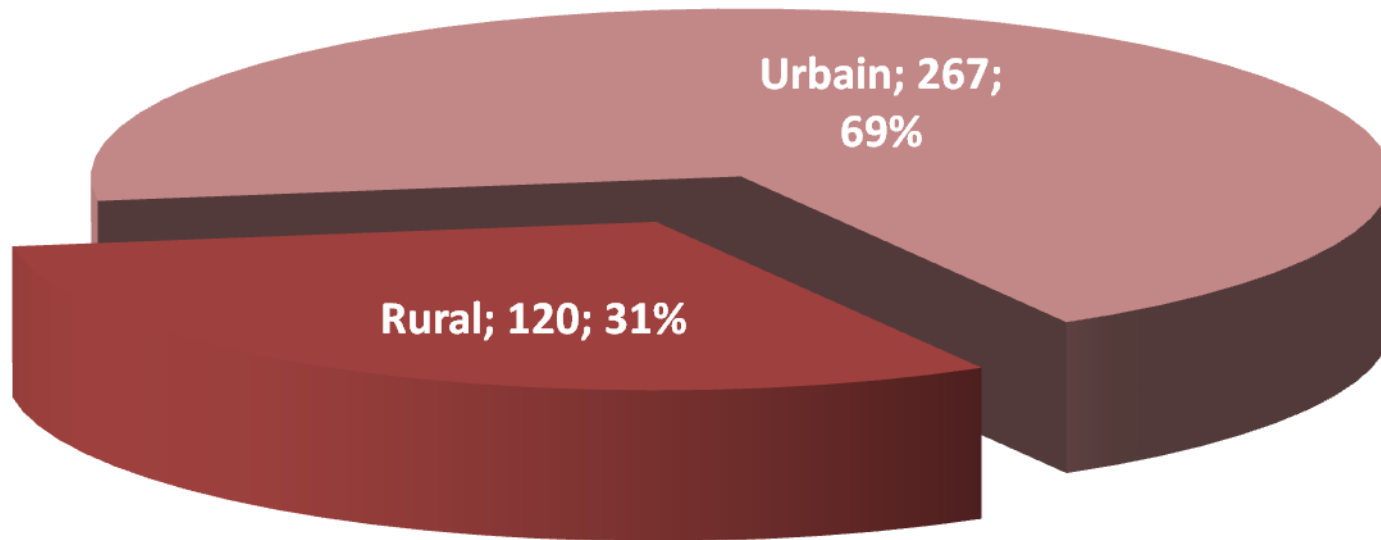
REPARTITION SELON LE LIEU DE RESIDENCE

(387 cas)



RÉGIONS	NOMBRE
Rabat Salé Zemmour Zaer	118
Gharb chrada beni hssan	89
Tanger Tétouan	66
Oriental	26
Meknès-Tafilalt	16
Taza Hoceima Taounate	12
Tadla Azilal	12
Fès Boulmane	10
Souss Massa Draa	10
Chaouia Ouardigha	9
Casablanca	4
Laayoune Boujdour Sakia Al Hamra	3
Doukkala Abda	2
Guelmim Es-Smara	2
Marrakech tansift El Houz	2
Oued Eddahab El Gouira	0
Étranger	6

REPARTITION SELON LE MILIEU D'HABITATION (387 cas)



REPARTITION HOSPITALISATION / HDJ

Total :

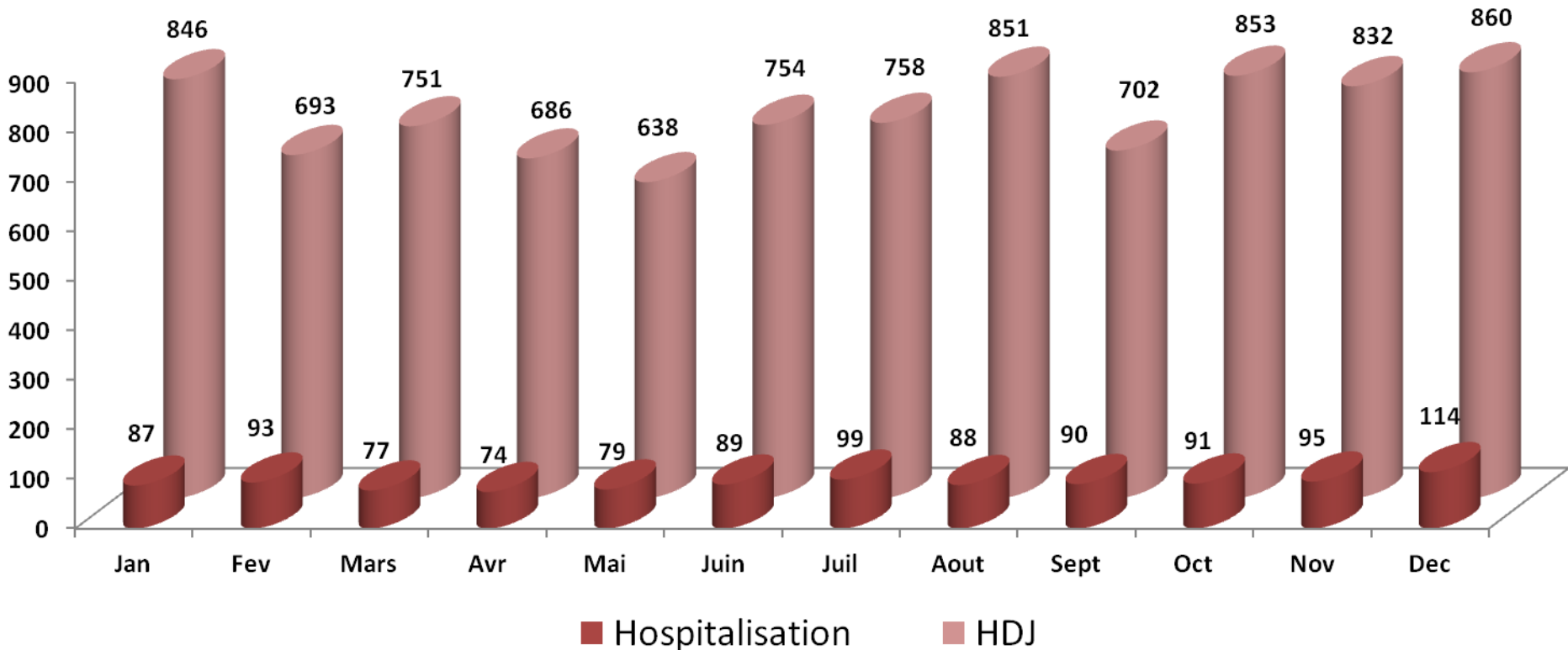
- Hospi. : 1076 cas (10%)

- HDJ : 9224 cas (90%)

Moyenne mensuelle :

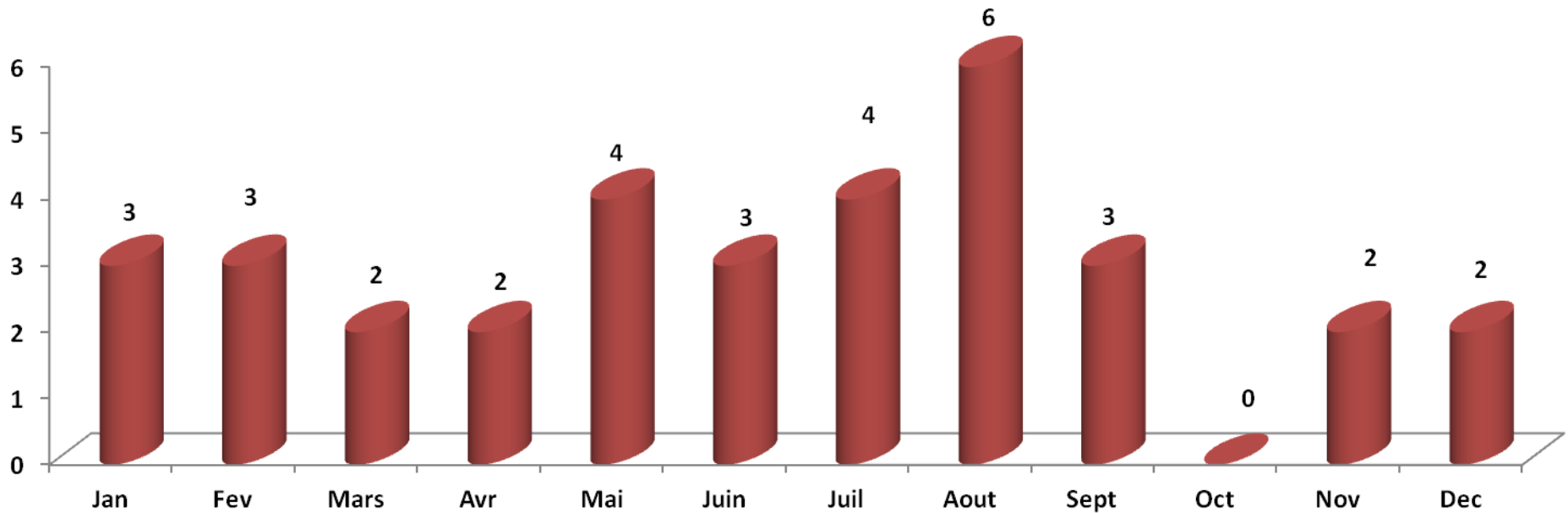
- Hospi. : 90 cas

- HDJ : 770 cas



MORTALITE EN HOSPITALISATION (REPARTITION MENSUELLE)

Total : 34 cas
Moyenne : 3 cas / mois



ACTES

**SITUATION MENSUELLE DES ACTES
REALISES EN HOSPITALISATION**

ACTES \ MOIS		J	F	M	A	M	J	J	A	S	O	N	D	Σ
		Hospitalisés		87	93	77	74	79	89	99	88	90	91	95
Décédés		3	3	2	2	4	3	4	6	3	0	2	2	34
Bilans		319	338	349	317	324	351	313	355	262	316	408	272	3924
Médicament	Chimio	323	251	302	305	218	227	276	213	174	229	348	272	3138
	ATB	790	807	775	749	694	655	883	1203	685	535	687	677	9140
	Antalgiques	70	60	44	123	107	106	106	81	104	132	194	80	1207
	Autres	403	323	374	283	386	290	351	401	326	344	516	332	4329
Unités transfusées		318	182	387	281	270	212	171	155	126	76	93	114	2385
Malades transfusés											43	143	75	261
Pose de VVP		268	215	295	251	203	260	295	321	194	252	288	208	3050
Perfusions		939	916	694	816	655	726	907	1139	789	634	1228	822	10265
Diurèse + PH		101	153	159	114	131	278	117	96	122	96	385	183	1935
PL		8	6	19	12	13	17	14	6	9	17	10	6	137
Caryotype		1	0	0	0	2	3	0	0	1	4	2	0	13
Immunophénotypage		1	2	0	0	0	4	0	0	2	0	1	2	12
Médulogramme		0	0	1	1	2	5	0	1	0	0	4	0	14
BOM		0	0	0	0	0	0	0	1	0	2	21	0	24
Oxygénothérapie		60	15	9	27	19	52	6	17	33	2	15	26	281
Aspiration Bronchique		9	3	17	0	0	2	4	25	14	0	8	1	83
Gavage		4	1	0	0	0	18	2	0	0	0	0	7	32
Cytoponction		0	0	0	1	0	0	0	0	0	1	0	0	2
Biopsie		0	0	0	1	0	0	0	1	0	1	1	0	4
Pansement		3	22	16	24	10	27	17	20	15	7	10	10	181
Chambre Implantable		1	0	17	2	0	0	0	3	1	17	8	1	50
Séance Educative		23	39	9	26	36	35	42	30	36	71	43	27	417
Facteur		50	26	1	17	32	41	15	17	11	37	14	36	297

SITUATION MENSUELLE DES ACTIVITES DES INFIRMIERS A L'HDJ

DATES ACTES	JAN	FEV	MARS	AVRIL	MAI	JUIN	JUIL	AOUT	SEPT	OCT		NOV		DEC		TOTAL
										H	O	H	O	H	O	
Bilans	104	87	164	1	119	172	151	177	163	199	20	185	20	102	15	1679
Chimiothérapie	329	308	251	233	249	233	328	290	280	5	293	0	297	31	235	3362
Antibiotiques	117	66	39	27	30	129	58	76	26	2	34	1	53	14	80	752
Morphine	17	16	1	3	2	1	8	4	0	0	4	1	2	1	4	64
Diurétiques	15	11	2	15	8	9	0	4	1	0	1	0	0	0	2	68
Antiémétiques	178	139	122	127	148	141	162	103	141	5	192	1	107	7	136	1709
Malades transfusés	171	130	181	183	189	193	155	196	170	206	20	130	22	107	43	2096
Unités transfusées	284	268	328	387	277	362	244	325	291	361	58	314	20	249	70	3838
Unités transfusées en PFC	27	36	16	48	10	17	2	3	12	0	0	13	0	53	0	237
Unités transfusées en CG	213	181	282	210	215	319	227	323	260	322	21	265	5	146	52	3041
Unités transfusées en Plaq	68	102	75	117	70	84	52	48	21	39	37	36	15	50	18	832
Pose de VVP	355	337	386	321	284	405	353	302	332	208	168	176	185	140	160	4112
Perfusions	251	176	199	127	235	254	278	236	167	30	156	51	109	64	125	2458
Diurèse + pH	0	0	6	1	0	0	0	0	0	0	0	0	5	0	0	12
Oxygénothérapie	1	4	0	0	0	1	0	0	1	0	0	0	0	1	0	8
Aspirations Bronchiques	0	0	0	0	0	0	0	0	0	0	0	0	0	0	0	0
Pansements	0	0	1	0	1	1	3	2	5	1	2	0	1	0	0	17
Chambres Implantables	0	0	0	0	0	0	0	2	2	0	4	1	0	0	0	9
Desferal	0	0	0	0	13	0	48	52	0	0	0	0	0	0	0	113
Facteur	35	67	93	83	35	106	95	24	62	61	0	46	19	66	17	809
PL	8	7	13	1	25	7	48	81	14	0	11	3	7	4	5	234
Autres	74	110	84	88	66	71	71	49	58	26	96	59	78	74	57	1061

SITUATION MENSUELLE DES ACTIVITES DU CABINET DENTAIRE

Actes	Mois		Janvier		Février		Mars		Avril		Mai		Juin		Juillet		Aout		Sept		Oct		Nov		Déc		TOTAL
	Onc	Hem	Onc	Hem	Onc	Hem	Onc	Hem	Onc	Hem	Onc	Hem	Onc	Hem	Onc	Hem	Onc	Hem	Onc	Hem	Onc	Hem	Onc	Hem	Onc	Hem	
Consultations HDJ	22	2	7	3	17	5	8	7	16	10	13	3	27	6	10	7	24	10	70	19	38	11	86	16	437		
Consultation Hospitalisation	56	16	146	29	215	28	244	34	236	40	167	22	242	37	237	13	187	43	156	26	175	32	220	72	2673		
Cas Sociaux	14	4	16	14	13	6	40	5	26	1	17	1	23	6	24	7	33	9							259		
Soins + Obturations	2	8	8	2	7	1	10	9	8	11	4	5	11	5	8	6	24	11	18	19	11	12	8	51	259		
Extractions + Hémostase	6	7	10	6	7	7	2	7	6	4	12	5	13	5	11	8	8	4	19	8	9	6	4	27	201		
Biopsies + Cytoponctions	0	0	0	0	0	0	0	0	0	0	0	0	0	0	0	0	0	0	2	0	2	0	0	0	4		
Prélèvements Mycologiques	3	0	1	0	4	1	3	0	2	0	2	2	5	0	3	0	0	0	0	0	3	0	4	0	33		
Détartrage	0	0	0	1	2	0	1	3	1	2	0	3	0	0	1	0	0	0	1	4	1	0	3	0	23		
Total des actes	103	37	188	55	265	48	308	65	295	68	215	41	321	59	294	41	276	77	266	76	239	61	325	166	3889		

SITUATION MENSUELLE DES ACTIVITES DE KINESITHERAPIE

Mois	Jan		Fev		Mars		Avril		Mai		Juin		Juil		Aout		Sept		Oct		Nov		Dec		TOTAL
	HH	HO	HH	HO	HH	HO	HH	HO	HH	HO	HH	HO	HH	HO	HH	HO	HH	HO	HH	HO	HH	HO	HH	HO	
HDJ	0	22	0	58	19	35	21	0	28	25	0	73	71	10	0	4	0	64	0	99	0	70	0	99	698
Hospitalisation	18	85	18	30	3	44	0	40	11	63	0	71	0	24	3	32	0	13	0	17	0	19	0	27	518
Total des actes	18	107	18	88	22	79	21	40	39	88	0	144	71	34	3	36	0	77	0	116	0	89	0	126	1216
	125		106		101		61		127		144		105		39		77		116		89		126		

STATISTIQUES DES CONSULTATIONS EN HDJ

		Résident/Interne	MK	LH	MaELKa	AK	MEK	Total
JANVIER	HDJ	829	1	5	8	0	3	846
	Consultations	0	45	41	60	33	44	223
FÉVRIER	HDJ	677	1	7	7	0	1	693
	Consultations	0	45	33	68	23	10	179
MARS	HDJ	738	1	5	1	3	3	751
	Consultations	0	46	39	13	16	43	157
AVRIL	HDJ	682	0	0	0	4	0	686
	Consultations	0	54	32	0	37	9	132
MAI	HDJ	633	2	0	0	0	3	638
	Consultations	0	67	43	0	30	40	180
JUIN	HDJ	742	1	3	4	1	3	754
	Consultations	0	41	52	55	19	40	207
JUILLET	HDJ	755	0	0	3	0	0	758
	Consultations	0	30	31	53	37	39	190
AOÛT	HDJ	849	0	0	1	1	0	851
	Consultations	0	18	22	38	7	31	116
SEPTEMBRE	HDJ	691	2	4	0	4	1	702
	Consultations	0	56	50	30	29	39	204
OCTOBRE	HDJ	837	3	6	5	1	1	853
	Consultations	0	63	39	47	33	17	199
NOVEMBRE	HDJ	828	0	3	1	0	0	832
	Consultations	0	40	53	18	28	28	167
DÉCEMBRE	HDJ	842	0	9	4	0	5	860
	Consultations	0	54	44	79	31	57	265
TOTAL		9103	570	521	495	337	417	

SITUATION MENSUELLE DES ACTIVITES DES PSYCHOLOGUES

Mois Séances	Jan.		Fev		Mars		Avril		Mai		Juin		Juillet		Août		Sept.		Oct.		Nov.		Déc.		TOTAL
	A.Z	F.Z. M	A.Z	F.Z. M	A.Z	F.Z. M	A.Z	F.Z. M	A.Z	F.Z. M	A.Z	F.Z. M	A.Z	F.Z. M	A.Z	F.Z. M	A.Z	F.Z. M	A.Z	F.Z. M	A.Z	F.Z. M	A.Z	F.Z. M	
Patients	61	47	21	30	68	38	58	59	49	47	29	10	35	26	68	33	55	36	55	27	66	24	64	31	1037
Parents / Proches	38	60	27	20	47	42	36	56	23	37	24	9	15	32	45	31	33	29	29	27	42	26	38	27	793
Personnel infirmier	0	0	2	0	1	1	0	1	2	0	2	0	1	0	0	0	1	0	1	1	1	1	2	0	17
Total des séances	99	107	50	0	116	81	94	116	74	84	55	19	51	58	113	64	89	65	85	55	109	51	104	58	1847