

**MINISTERE DE LA SANTE
CENTRE HOSPITALIER IBN SINA
HOPITAL D'ENFANTS DE RABAT**

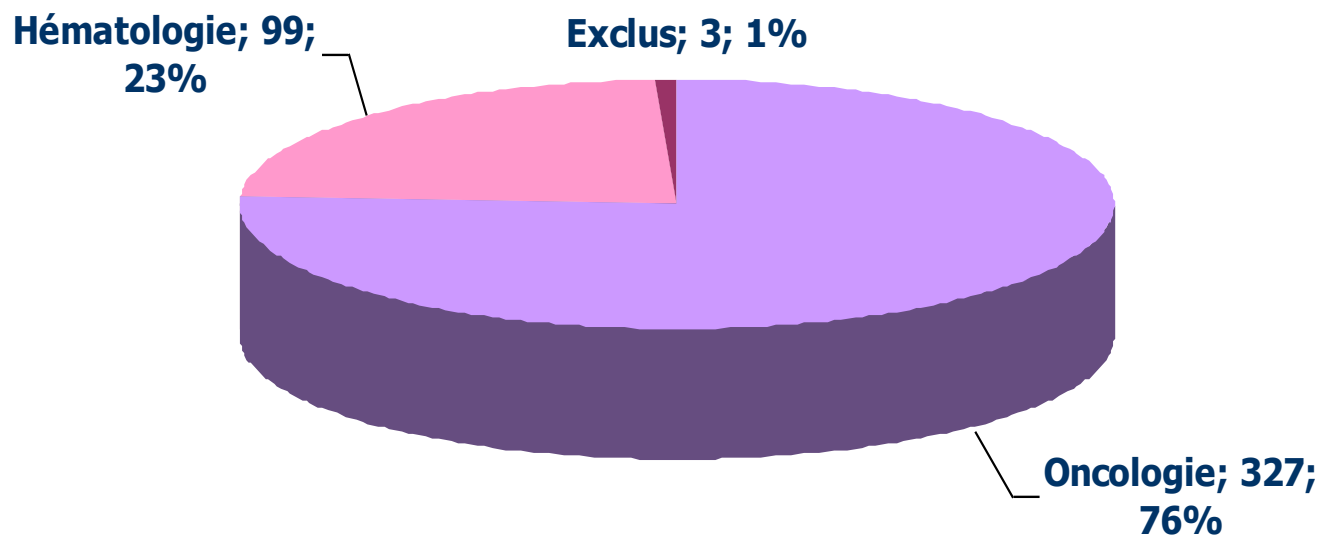
**وزارة الصحة
المركز الاستشفائي ابن سينا
مستشفى الأطفال الرباط**

STATISTIQUES DE L'ANNEE

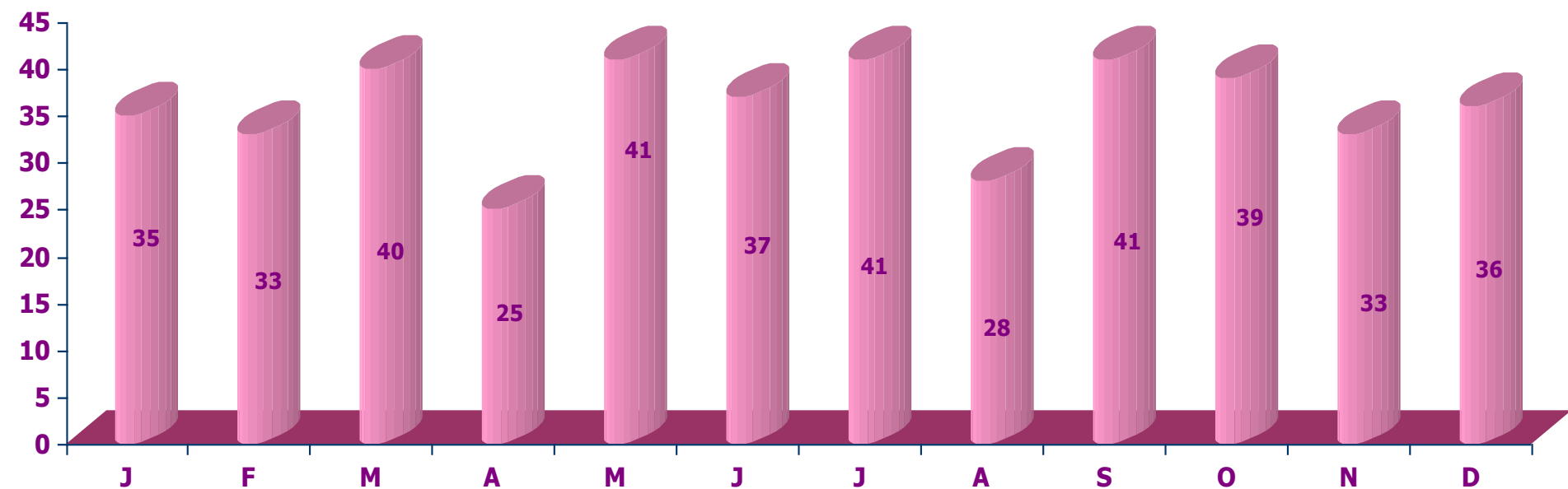
2009

**SERVICE D'HEMATOLOGIE ET ONCOLOGIE PEDIATRIQUE
PERIODE ALLANT DU 01/01/2009 AU 31/12/2009**

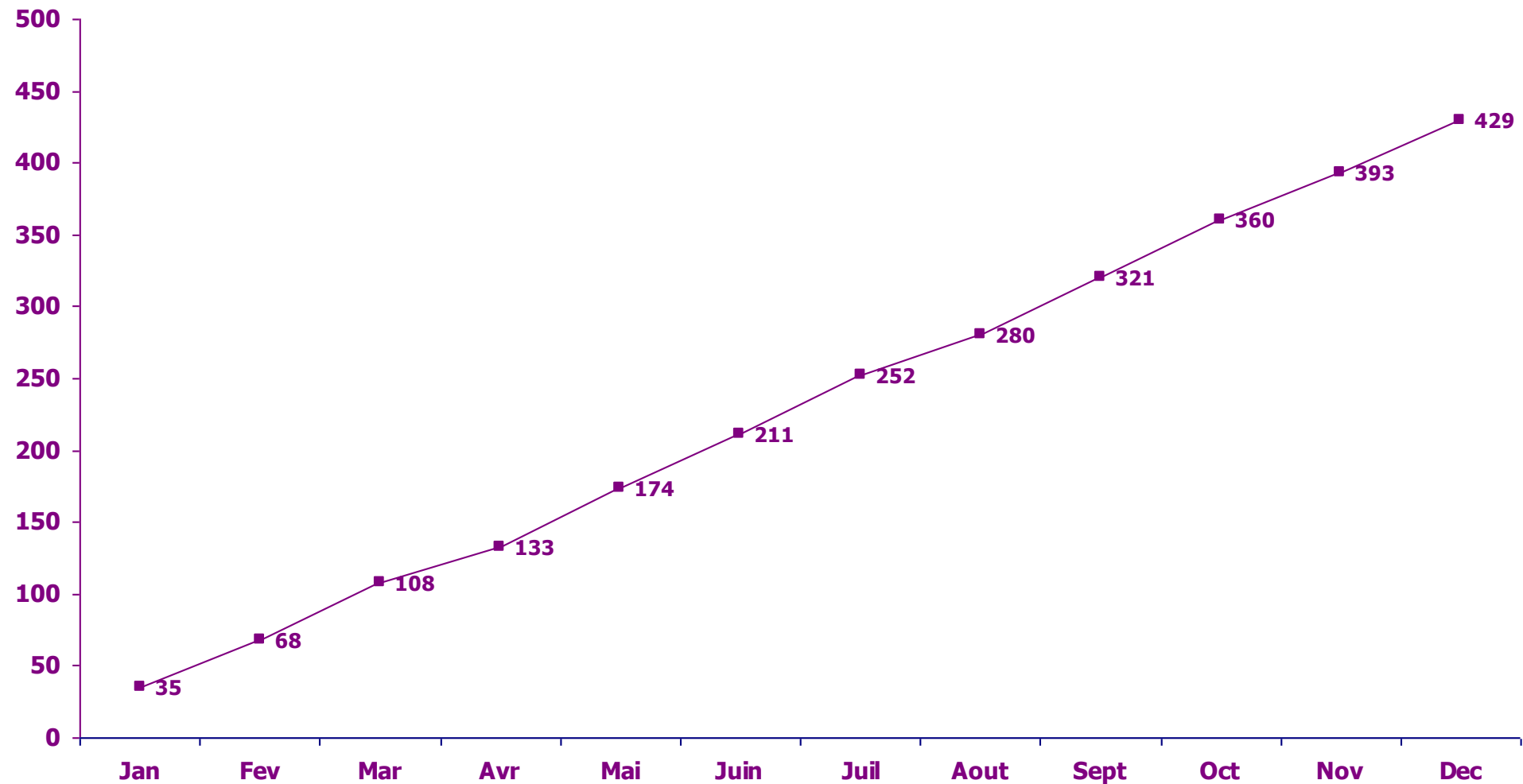
RÉPARTITION DES NOUVEAUX CAS



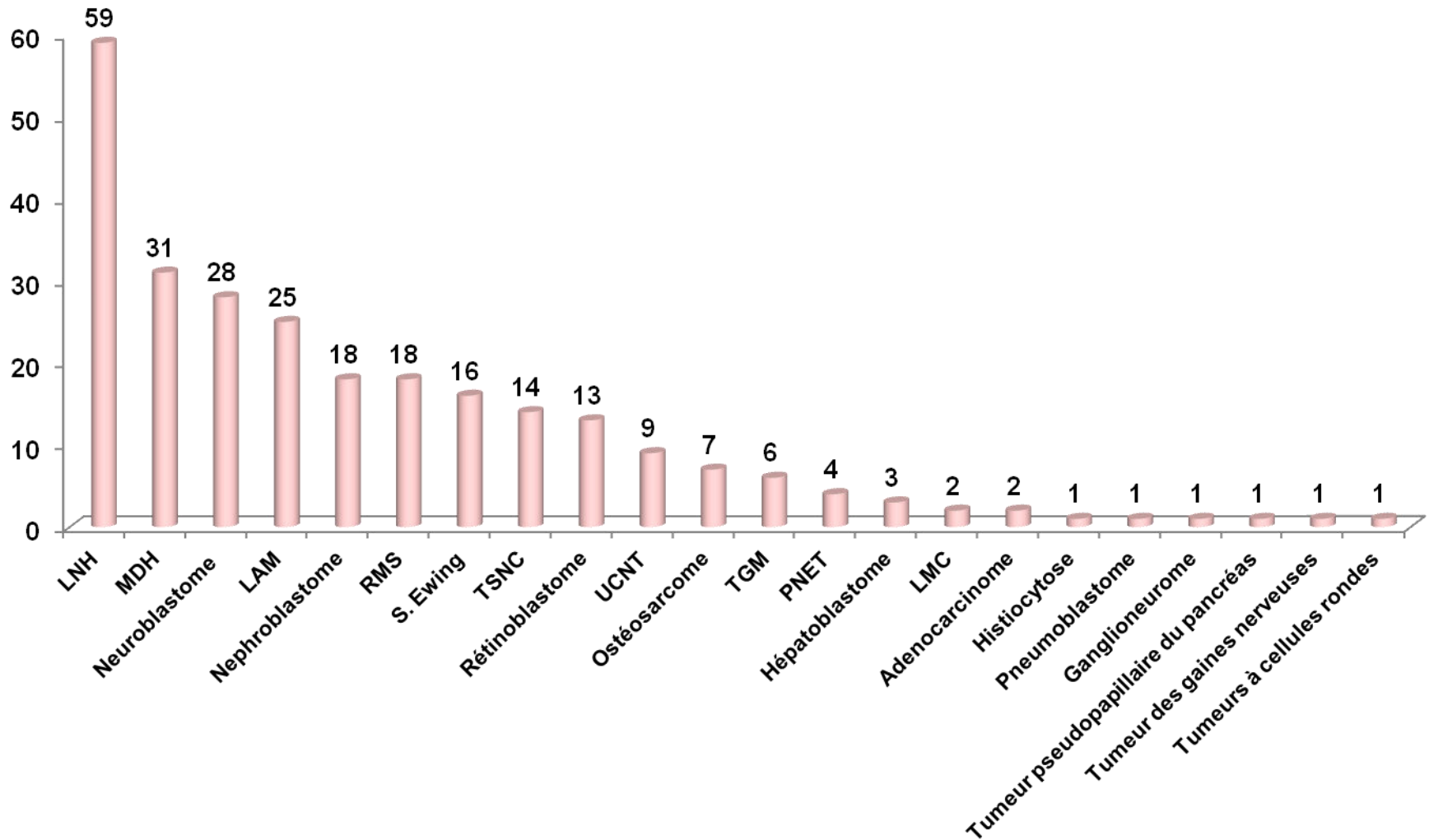
RÉPARTITION DES NOUVEAUX CAS PAR MOIS



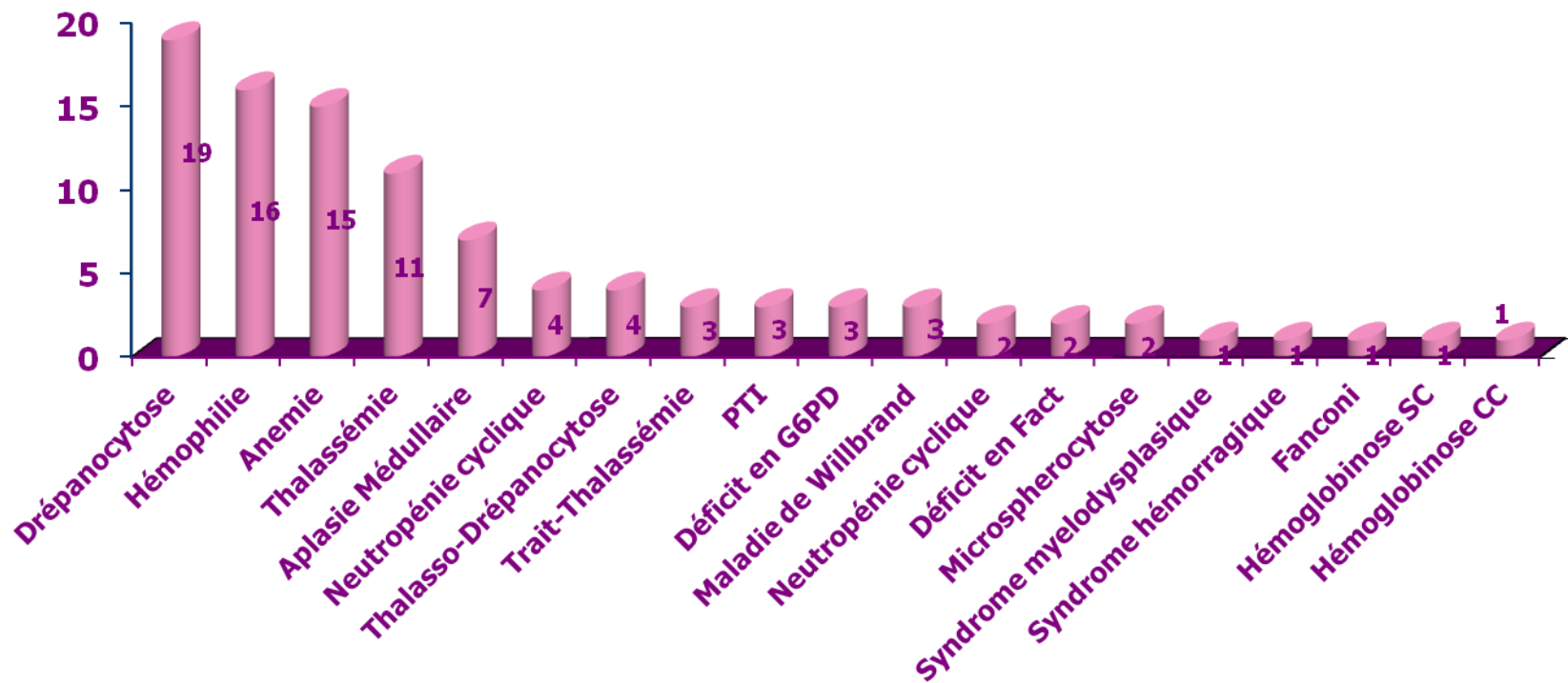
CUMUL DES NOUVEAUX CAS PAR MOIS



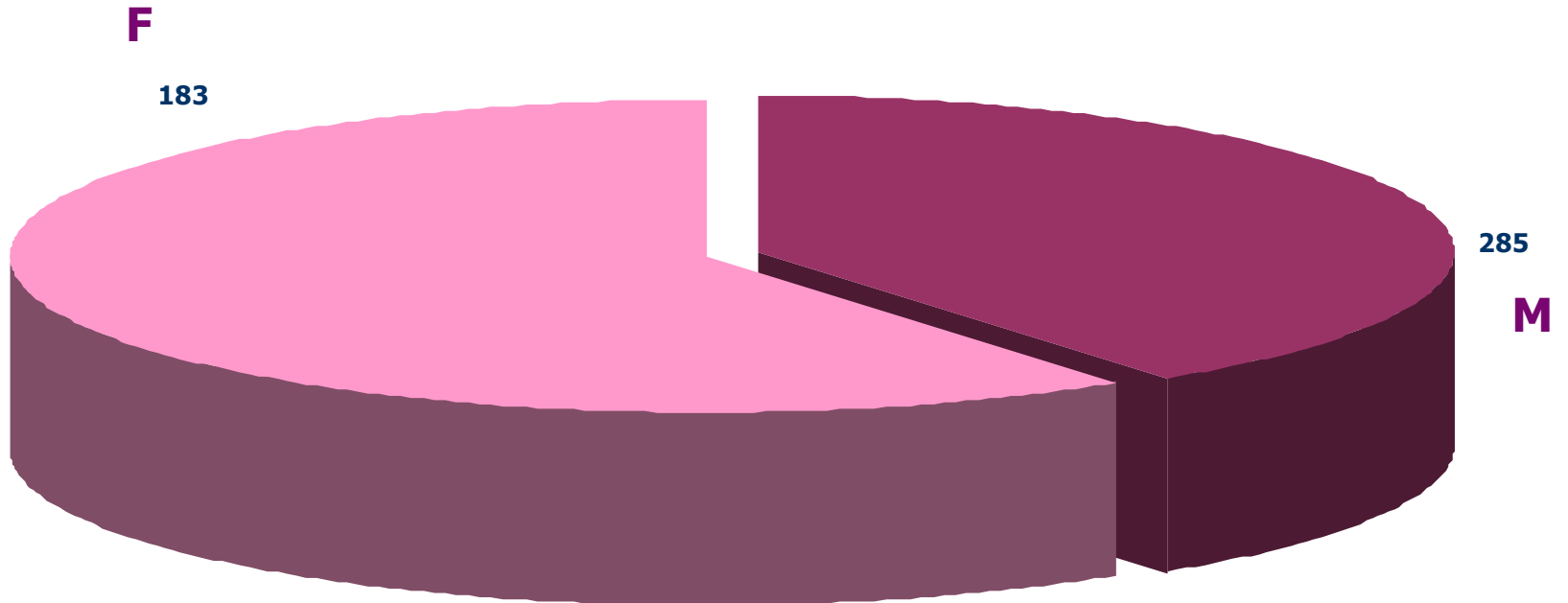
MALADIES ONCOLOGIQUES



MALADIES HEMATOLOGIQUES

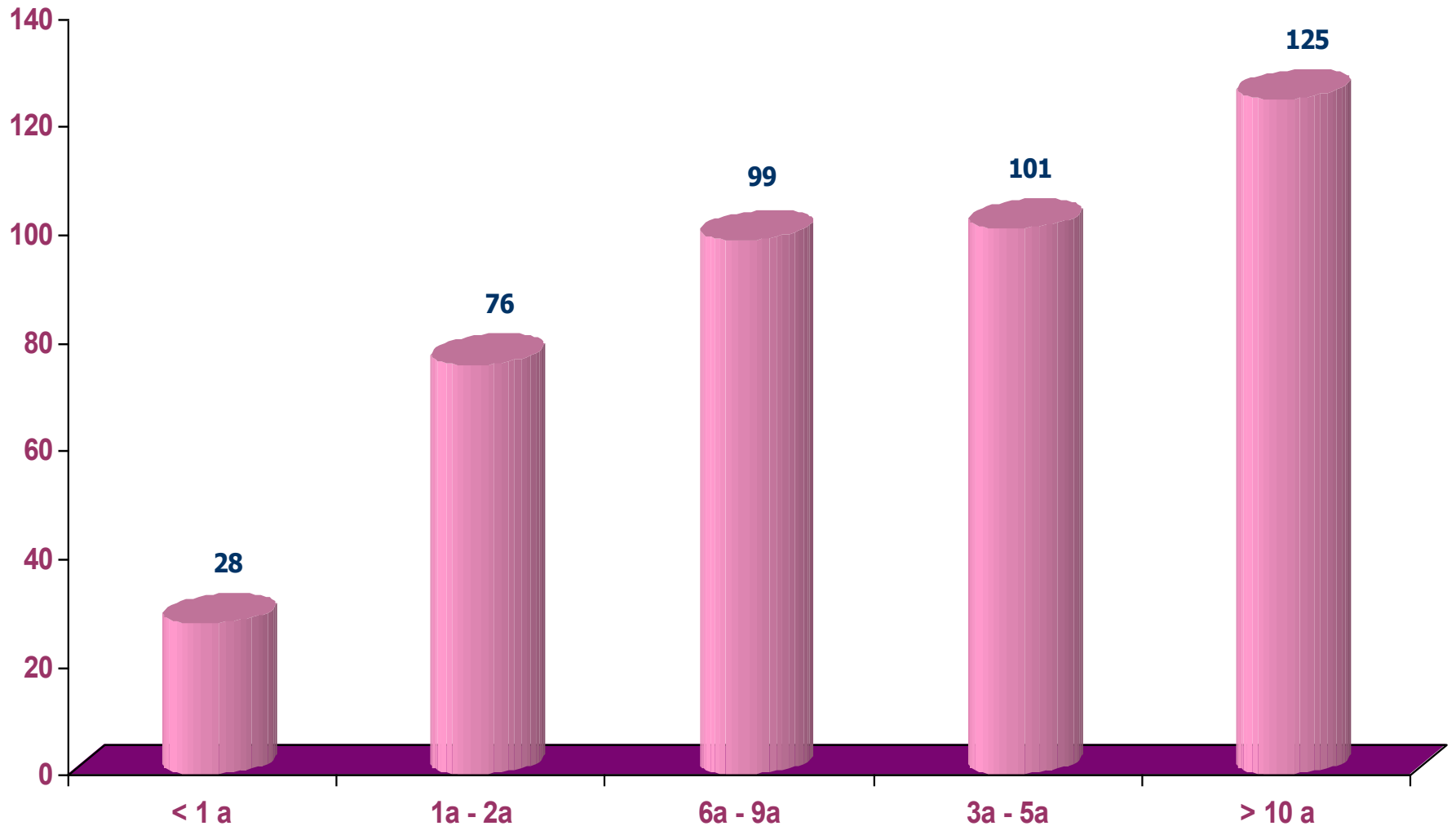


REPARTITION SELON LE SEXE

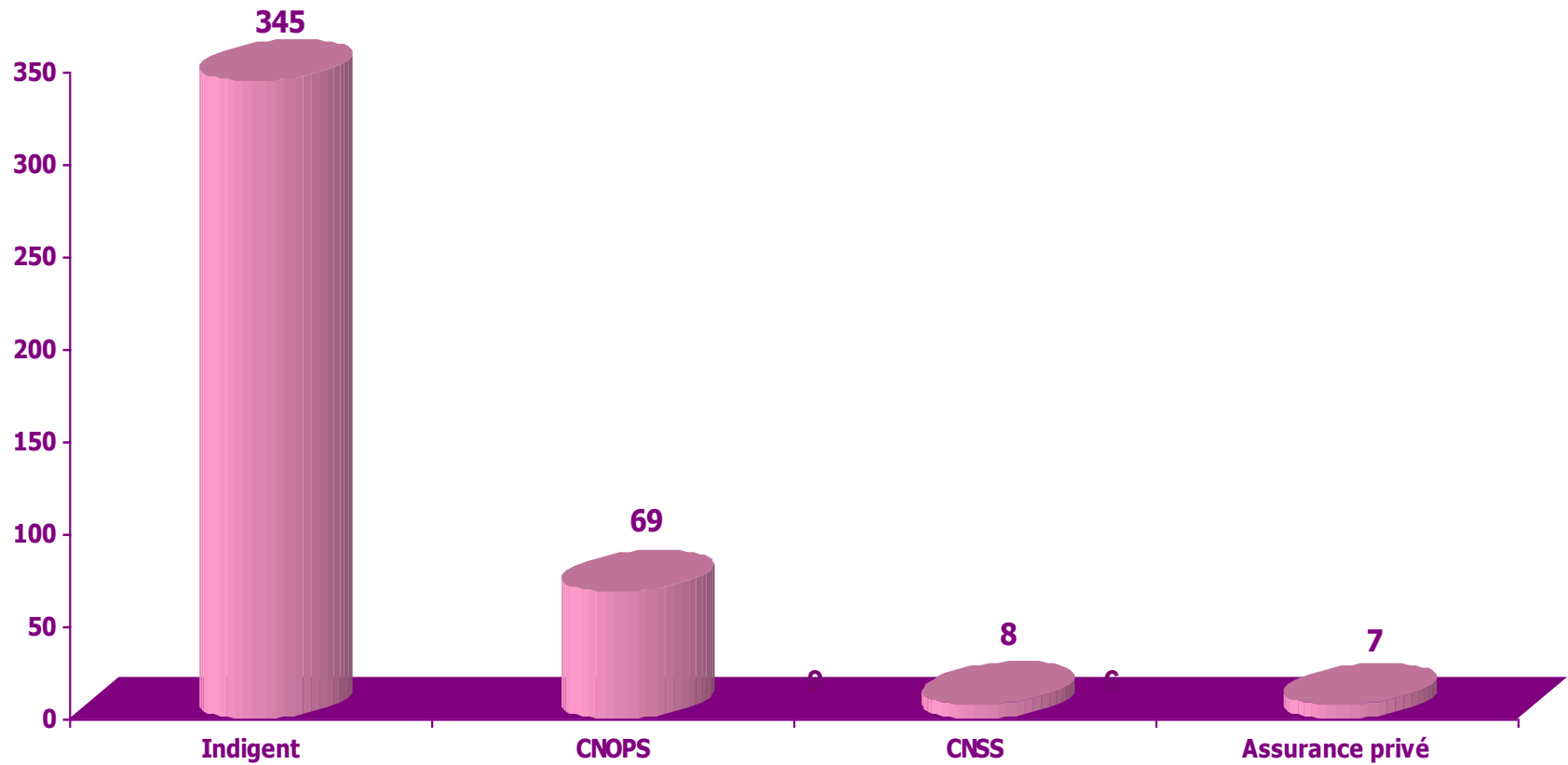


Sexe Ratio : 1.55

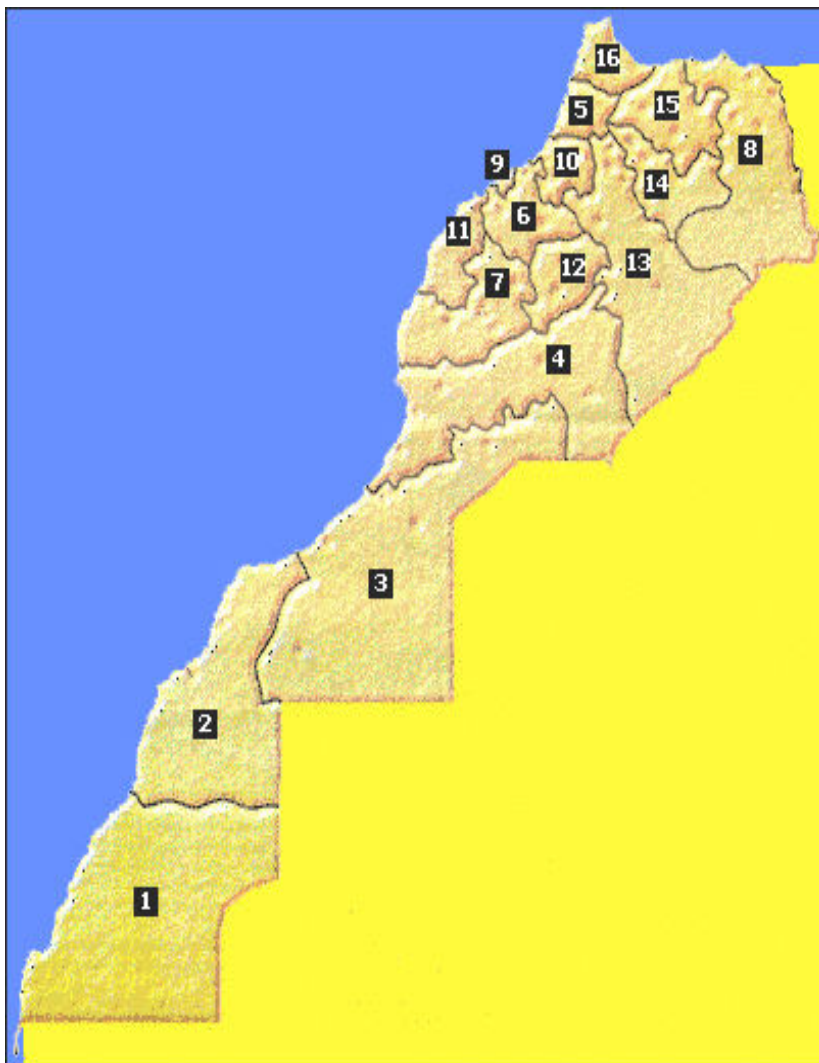
REPARTITION SELON L'ÂGE



REPARTITION SELON LE N.S.E

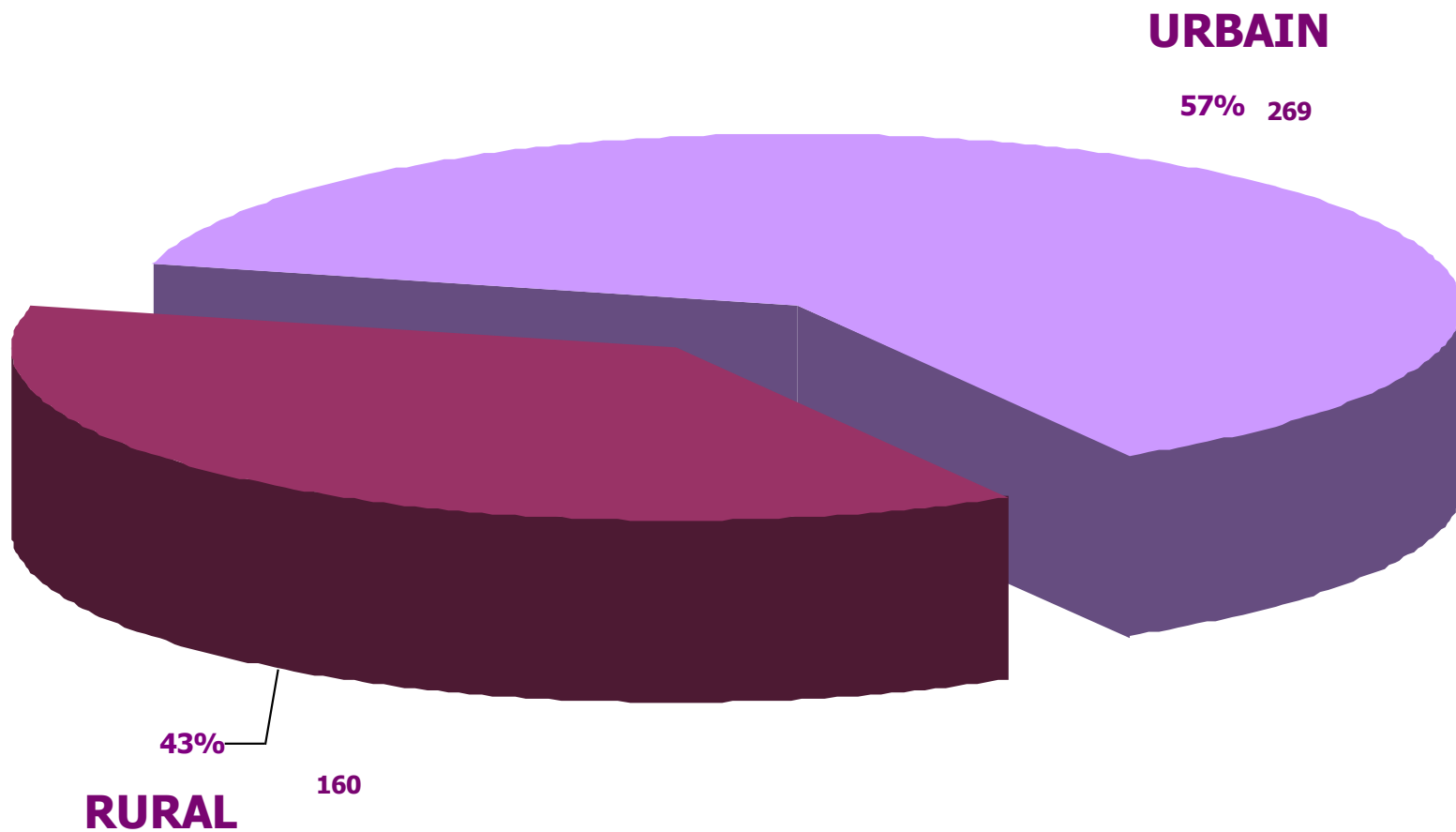


REPARTITION SELON LES REGIONS D'HABITATION

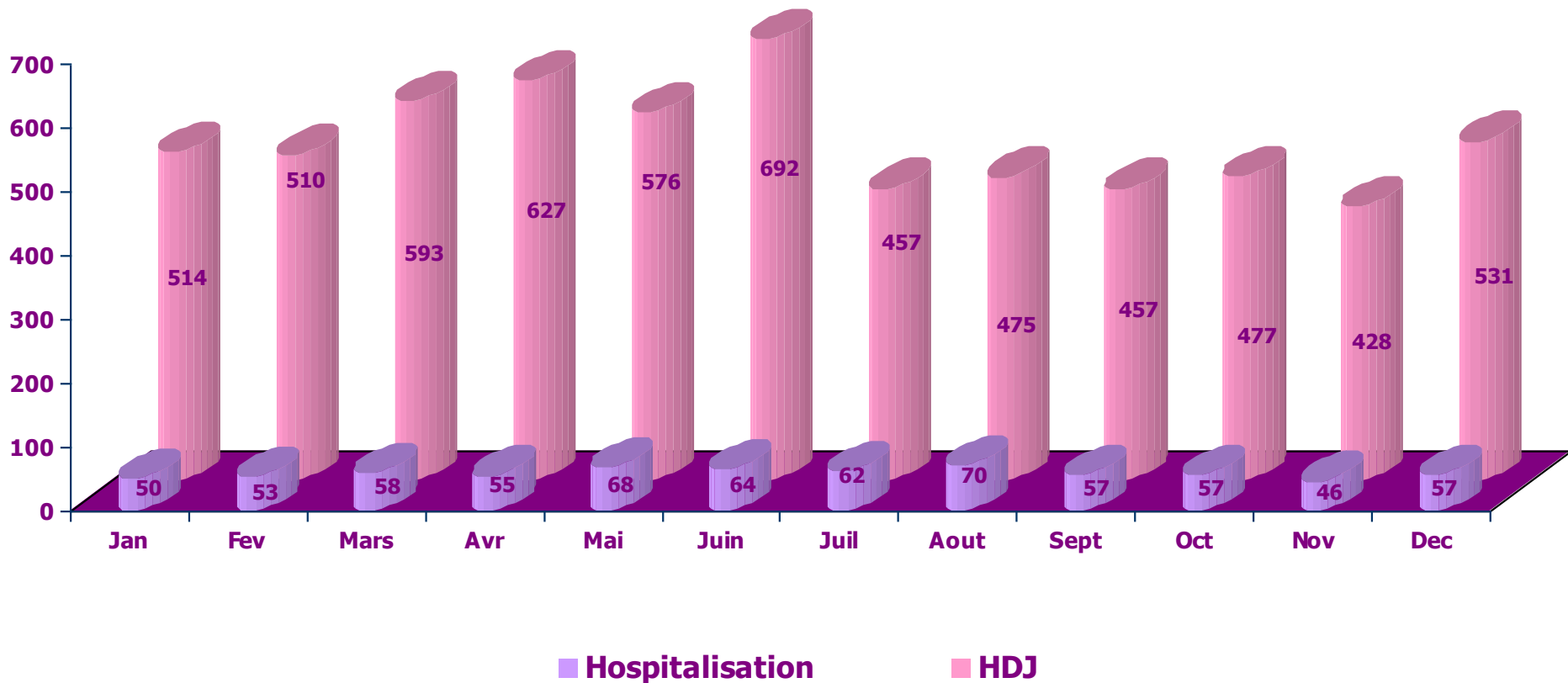


N°	RÉGIONS	NOMBRE
10	Rabat Salé Zemmour Zaer	85
16	Tanger Tétouan	78
5	Gharb chrada beni hssan	62
14	Fès Boulmane	53
8	Oriental	41
13	Meknès-Tafilalt	41
15	Taza Hoceima Taounate	32
4	Souss Massa Draa	11
12	Tadla Azilal	8
17	Étranger	5
2	Laayoune Boujdour Sakia Al Hamra	5
7	Marrakech tansift El Houz	3
6	Chaouia Ouardigha	2
3	Guelmim Es-Smara	2
9	Casablanca	1
11	Doukkala Abda	0
1	Oued Eddahab El Gouira	0

REPARTITION SELON LE MILIEU D'HABITATION



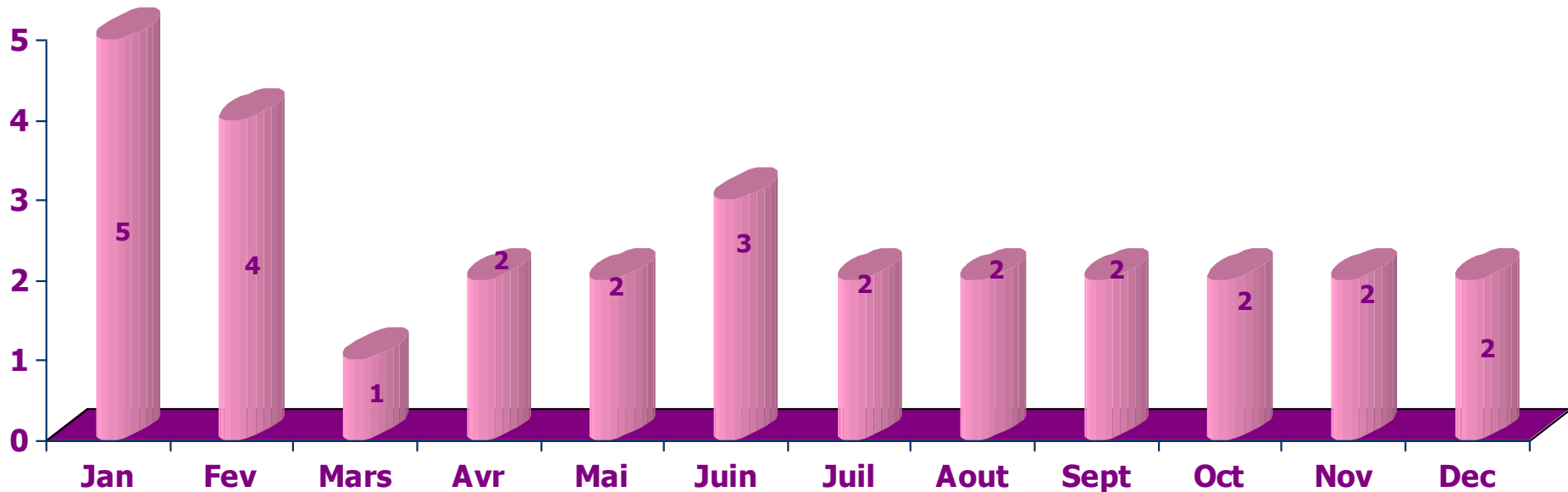
SITUATION MENSUELLE DES HOSPITALISATIONS



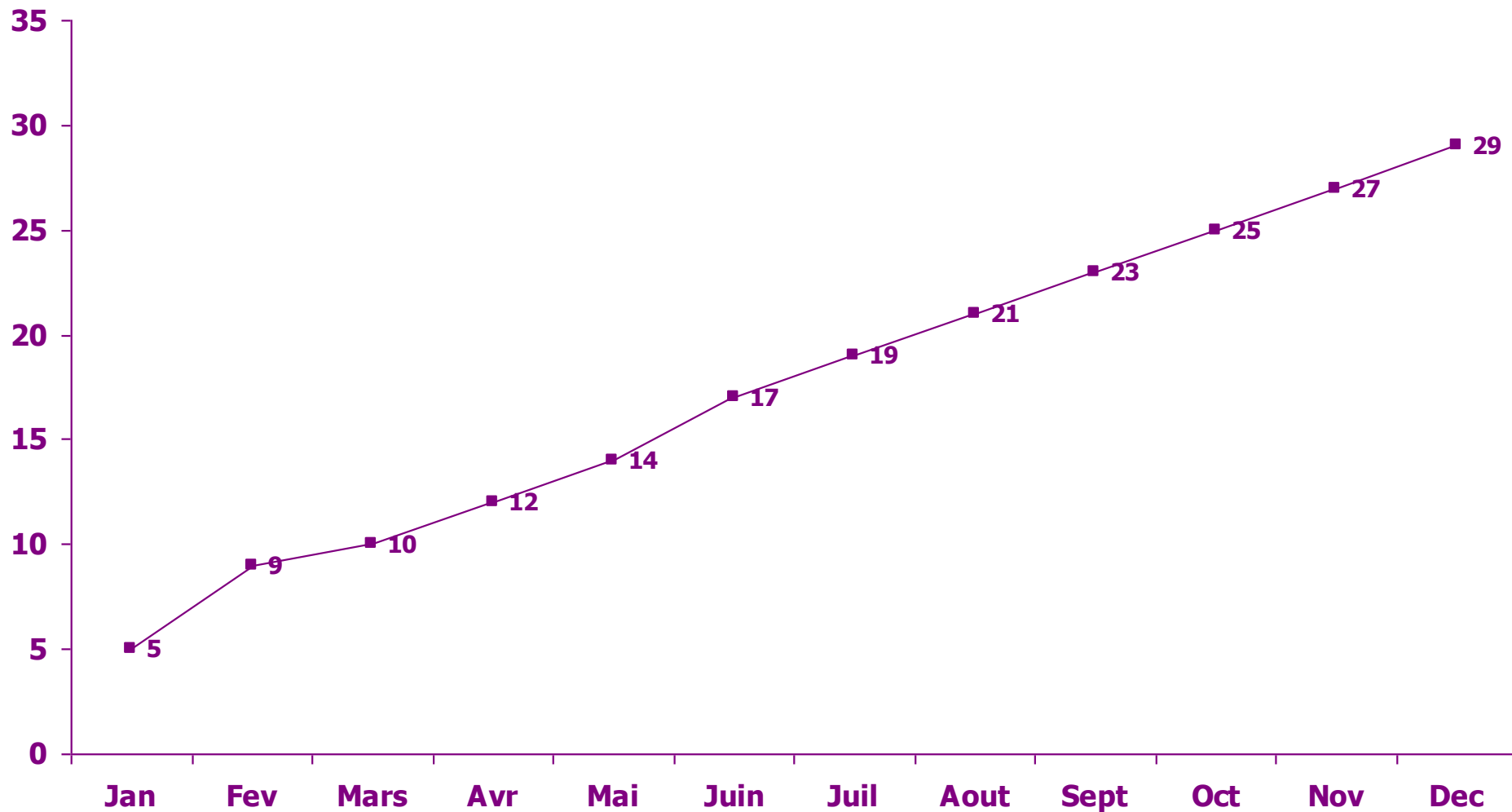


MORTALITES AU SERVICE

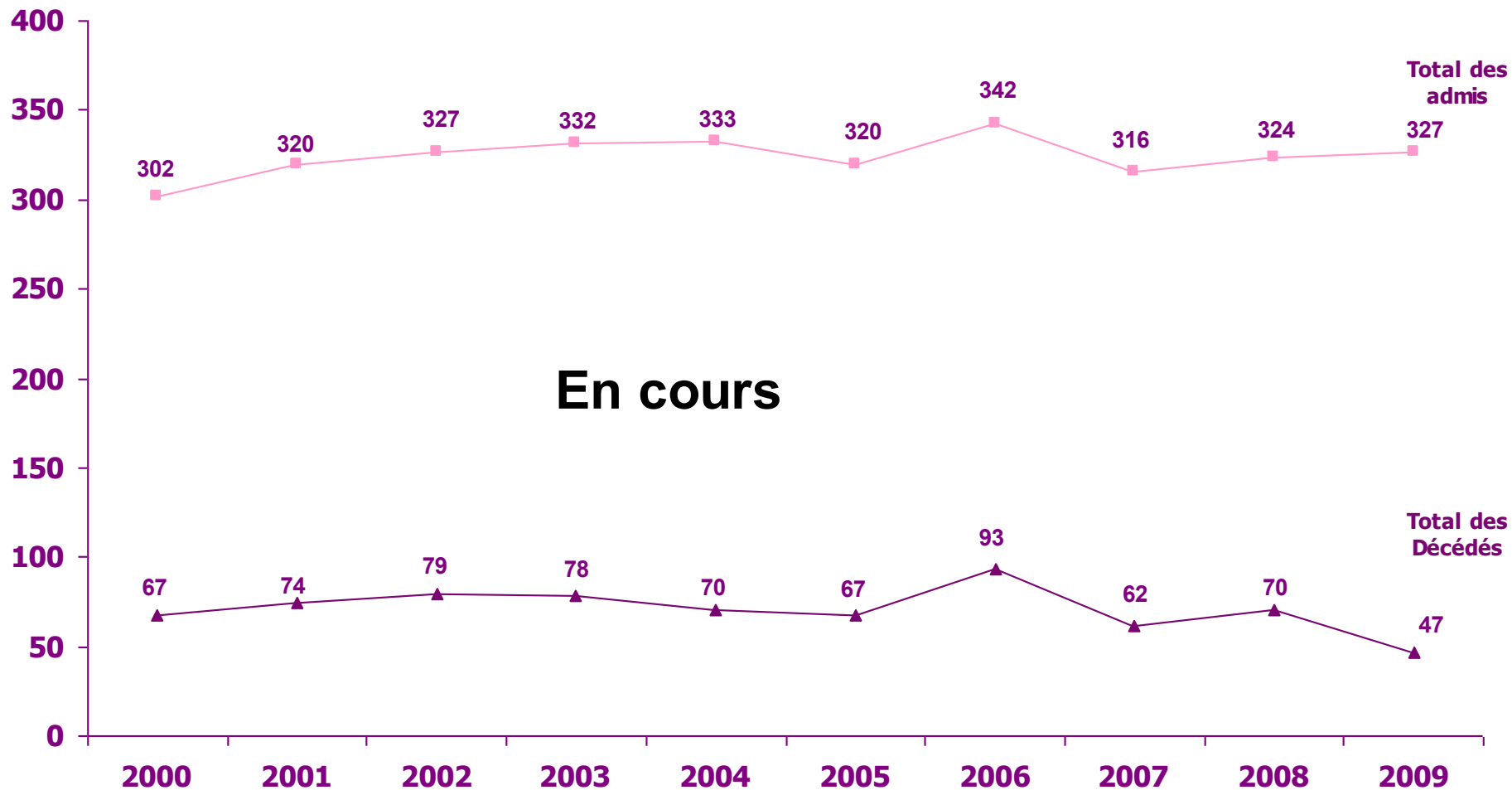
SITUATION MENSUELLE DES DECEDES A L'HOSPITALISATION



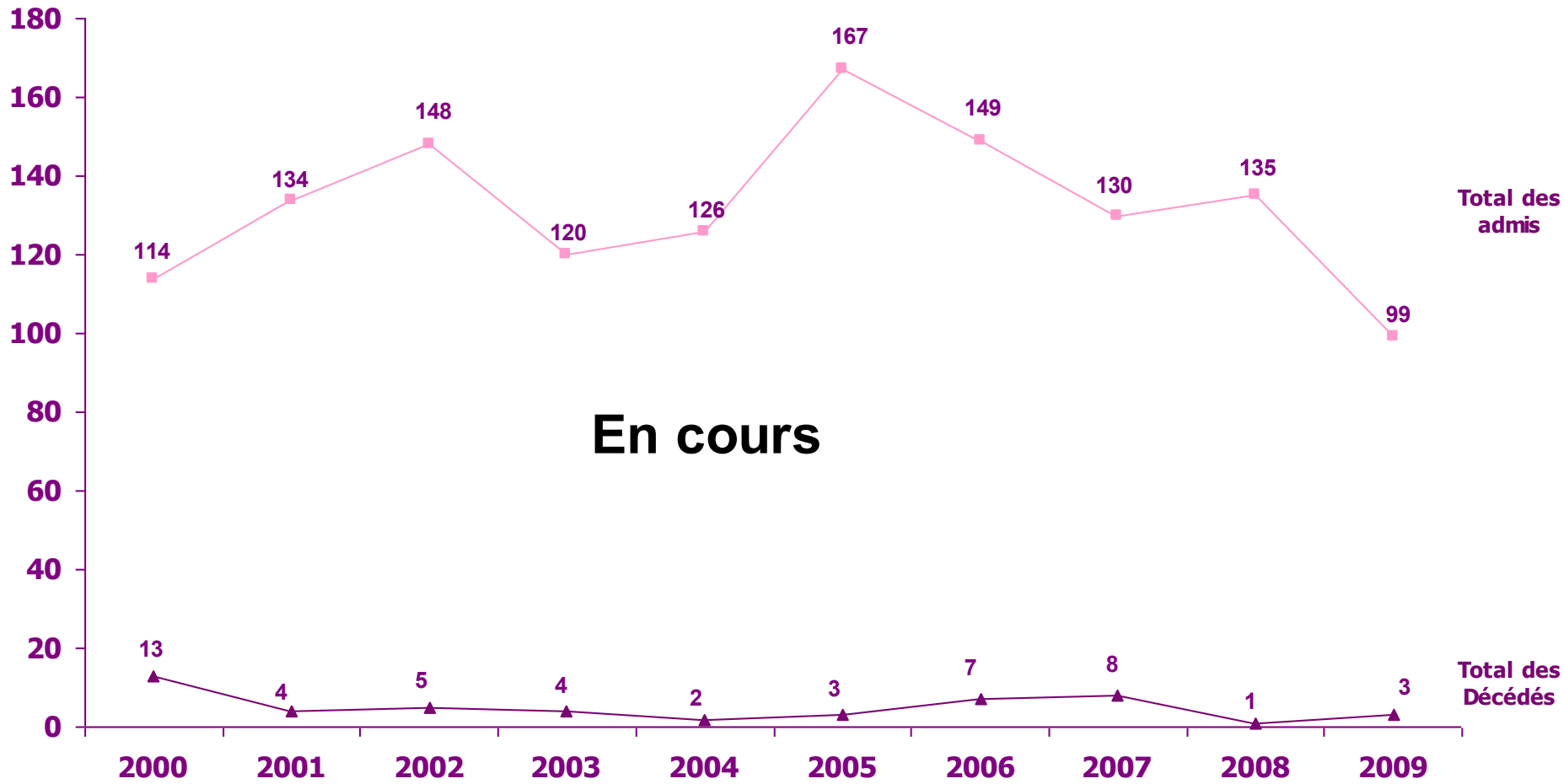
CUMUL DES DECEDES A L'HOSPITALISATION



SITUATION DES DECEDES AUX DIX DERNIERES ANNEES (ONCOLOGIE)



SITUATION DES DECEDES AUX DIX DERNIERES ANNEES (HEMATOLOGIE)





ACTES

**SITUATION MENSUELLE DES ACTES
REALISES A L'HOSPITALISATION**

SITUATION MENSUELLE DES ACTIVITES DES INFIRMIERS A L'HDJ

ACTES \ DATES	JAN	FEV	MARS	AVRIL	MAI	JUIN	JUIL	AOUT	SEPT	OCT	NOV	DEC	TOTAL
Bilans	236	219	273	316	332	315	314	247	195	110	309	319	3185
Chimiothérapie	431	335	300	325	334	334	361	301	349	366	366	384	4186
Antibiotiques	30	31	123	96	146	158	146	57	68	72	61	130	1118
Morphine	0	0	0	4	0	0	1	0	0	3	2	1	11
Diurétiques	4	9	3	2	12	5	2	6	1	0	2	12	58
Antiémétiques	198	136	169	116	222	183	143	160	113	133	204	106	1883
Unités transfusées	356	241	347	310	332	267	342	177	185	300	359	350	3566
Pose de VVP	378	285	350	322	394	333	355	332	211	313	379	376	4028
Perfusions	353	205	141	195	215	258	264	167	113	210	251	259	2631
Diurèse + pH	18	0	1	0	1	2	14	0	2	0	0	0	38
Oxygénothérapie	2	0	1	3	0	0	0	0	0	0	0	3	9
Aspirations Bronchiques	0	0	0	0	0	4	0	0	0	0	0	0	4
Pansements	0	0	0	3	6	6	0	0	4	2	1	1	23
Chambres Implantables	4	0	0	0	0	0	0	0	0	1	0	0	5
Desferal	14	5	18	25	17	17	14	4	6	42	40	37	239
Facteur	22	9	22	41	29	35	27	21	58	34	15	13	326
Autres	102	112	64	91	98	138	100	80	59	74	90	150	1158

SITUATION MENSUELLE DES ACTIVITES DU CABINET DENTAIRE

ACTES	MOIS												TOTAL
	Jan	Fev	Mars	Avril	Mai	Juin	Juil	Août	Sept	Oct	Nov	Déc	
Consultations HDJ	62	35	0	0	120	38	93	95	82	79	82	91	777
Consultation Hospitalisation	124	62	0	0	111	68	194	163	176	106	122	173	1299
Soins + Obturations	0	0	0	0	2	1	0	0	11	11	8	7	40
Extractions + Hémostase	2	0	4	0	3	2	4	6	2	0	3	9	35
Détartrage	0	0	0	0	0	0	0	0	0	0	0	0	0
Biopsies + Cytoponctions	0	0	0	0	0	0	0	0	1	0	0	0	1
Radiologie	0	0	0	0	0	0	0	0	0	0	0	0	0
Prélèvements Mycologiques	0	0	0	0	2	0	1	1	1	3	0	1	9
Soins de bouche	160	215	165	153	119	158	150	92	94	97	49	84	1536
Motivation HDJ		90	100	78	61	96	70	40	23	48	42	52	700
Motivation Hospitalisation		48	54	70	47	72	60	34	13	54	16		468
Total des actes	348	450	323	301	465	435	572	431	403	398	322	417	